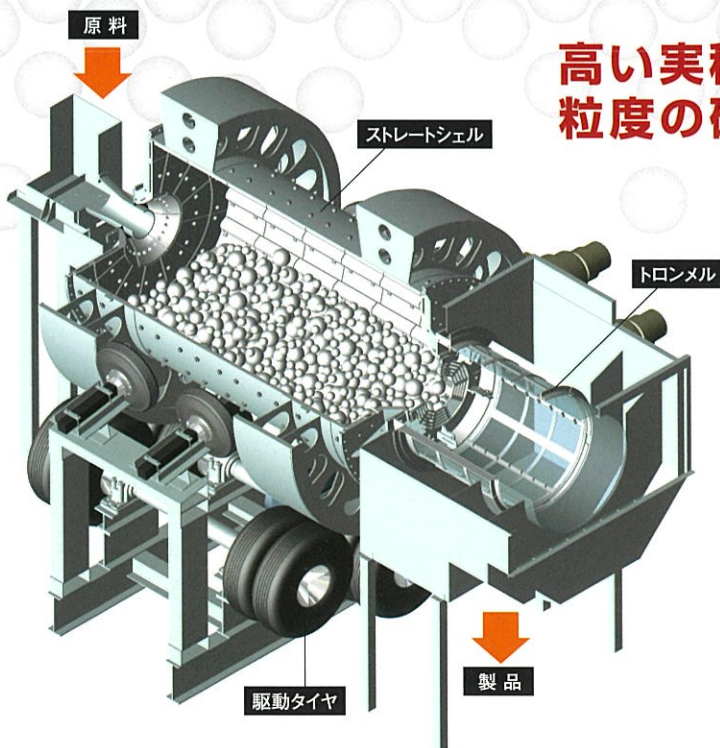
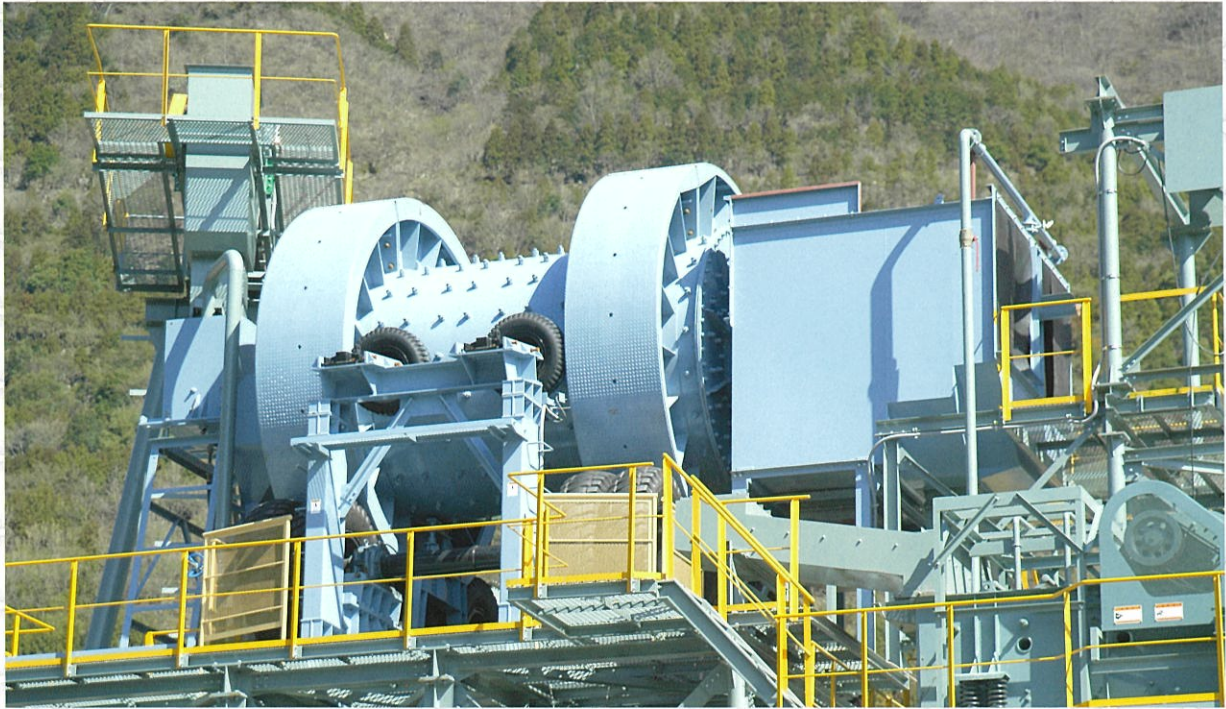


従来機に比べ大幅なコストダウンを図りました  
高能力製砂機 — 新型ボールミル誕生

# REXEMILL B

レグゼミル B



高い実積率で天然砂に匹敵する粒形、  
粒度の砕砂を安定して生産します

## 特長

- シェル内部のライナ形状を改良、  
ボールの掻き揚げ効果を上げて高い処理能力を達成
- 新駆動方式採用によりメンテナンス性向上
- 40-0投入可能、能力アップ
- 細目砂の生産に最適
- 余剰品も天然砂に劣らぬ実積率に

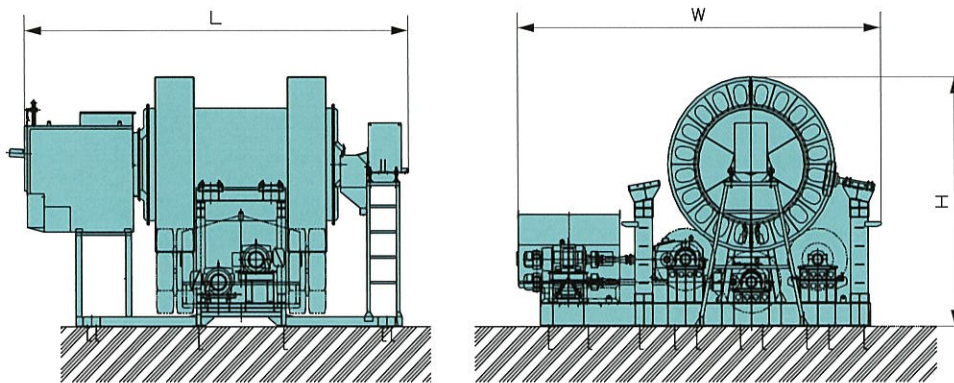
## ■処理能力

形式	シェル寸法	処理能力	ボール量	動力
	(m)	(t/h)	(ton)	(kW)
ENB16	φ 1.6×3.0	25±25%	～MAX8	～95
ENB19	φ 1.9×3.3	40±25%	～MAX13	～150
ENB21	φ 2.1×3.6	55±25%	～MAX18	～220
ENB24	φ 2.4×4.2	95±25%	～MAX28	～330

注)1.本表は湿式の場合を示します。

2.処理能力は普通の硬さをもった15mm以下の原料を粉砕した場合の概略値を示します。原料の性状及び粒度などの相違により能力は変化します。

## ■外形寸法



単位(mm)

形式	長さ(L)	幅(W)	高さ(H)
ENB16	6500	6000	3500
ENB19	7300	7000	4200
ENB21	7800	8100	5000
ENB24	9000	8500	5500



注)ENB16、19の電動機はシェルの両側(幅方向)に各1台、ENB21、24は片側に2台配置となります。

カタログ上のご注意 | 本カタログに記載の図面・性能などは、仕様によって異なってきます。また、記載内容は、改良のため予告なく変更されることがあります。

## 川崎重工グループ

 **株式会社アーステクニカ**

東京本社 破碎機営業課 Tel:(03)3230-7153  
 産機営業課 Tel:(03)3230-7155  
 (代表) Fax:(03)3230-7158  
 〒101-0051 東京都千代田区神田神保町2-4 東京建物神保町ビル

関西支社 営業部 破碎機グループ Tel:(06)7662-7280  
 (代表) Fax:(06)7662-7290  
 〒532-0003 大阪市淀川区宮原4-2-19 大阪興産第二ビル

URL:<http://www.earthtechnica.co.jp/>  
 E-mail:[ETCL@earthtechnica.co.jp](mailto:ETCL@earthtechnica.co.jp)

北日本支店 Tel:(022)722-9665 Fax:(022)722-9690  
 〒980-0021 仙台市青葉区中央 1-6-35 東京建物仙台ビル

中部支店 Tel:(052)569-1670 Fax:(052)569-1678  
 〒450-6041 名古屋市中村区名駅 1-1-4 JR セントラルタワーズ

九州支店 Tel:(092)432-3575 Fax:(092)432-3588  
 〒812-0011 福岡市博多区博多駅 1-4-1 博多駅第一生命ビル